

Détection en mer (MDT)

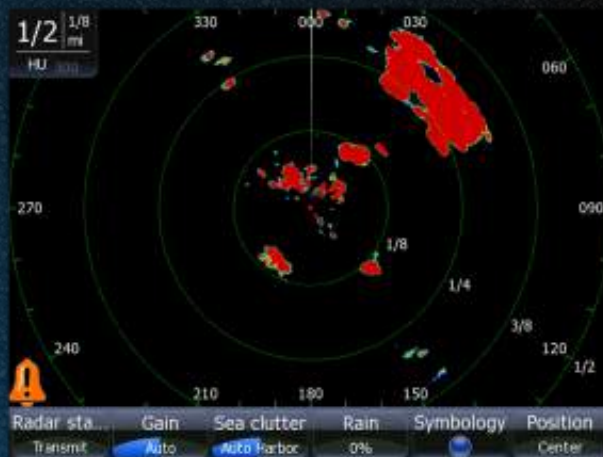
DETECTION IR (INFRAROUGE)

- Détection et tracking multi-cibles
- Pas de centrale inertielle nécessaire



DETECTION RADAR

- Extraction des pistes sur l'image radar
- Filtrage et tracking



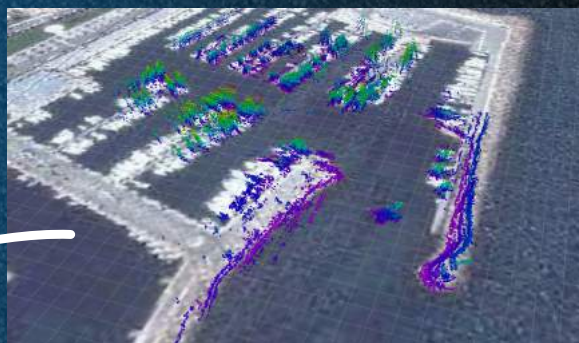
FUSION MULTISENSEURS AVEC LES CARTES MARINES (ENC)

- Filtre de Kalman : fusion et tracking multisenseurs
- Fusion des pistes avec les amers connus de la carte marine
- Représentation graphique de la situation marine
- Robuste au tangage, roulis et état de la mer



DETECTION LIDAR

- Grille d'occupation 2D & 3D
- Détection d'obstacles et de pistes



AIS

- Acquisition des pistes connues AIS

APPLICATIONS

> SECURITE MARITIME

- Anti-piraterie
- Surveillance de ports et côtes
- Anti-collision

> USV (DRONES DE SURFACE)

- Evitement d'obstacles
- Navigation autonome